

CHESTIONAR PRIVIND ANTICIPAREA UNOR NEVOI ORIZONTALE DE DEZVOLTARE A OFERTEI EDUCATIONALE SI IMPACTUL BIG DATA ASUPRA *MEDIULUI ACADEMIC*

Acest

*chestionar urmărește să colecteze opinii privind modul în care tehnologiile Big
Data influențează mediul academic și cum ar trebui adaptată oferta educațională
în contextul digitalizării accelerate.*



Cofinanțat de
Uniunea Europeană



Program: „Programul Educație și Ocupare“

Obiectiv de politică: O Europă mai socială

Prioritate: P7.Creșterea calității ofertei de educație și formare profesională pentru asigurarea echității sistemului și o mai bună adaptare la dinamica pieței muncii și la provocările inovării și progresului tehnologic

Obiectiv specific: ESO4.5_Îmbunătățirea calității, a caracterului incluziv, a eficacității și a relevanței sistemelor de educație și formare pentru piața muncii, inclusiv prin validarea învățării non-formale și informale, pentru a sprijini dobândirea de competențe-cheie, inclusiv de competențe de antreprenariat și digitale, precum și prin promovarea introducerii sistemelor de formare duală și a sistemelor de ucenicie

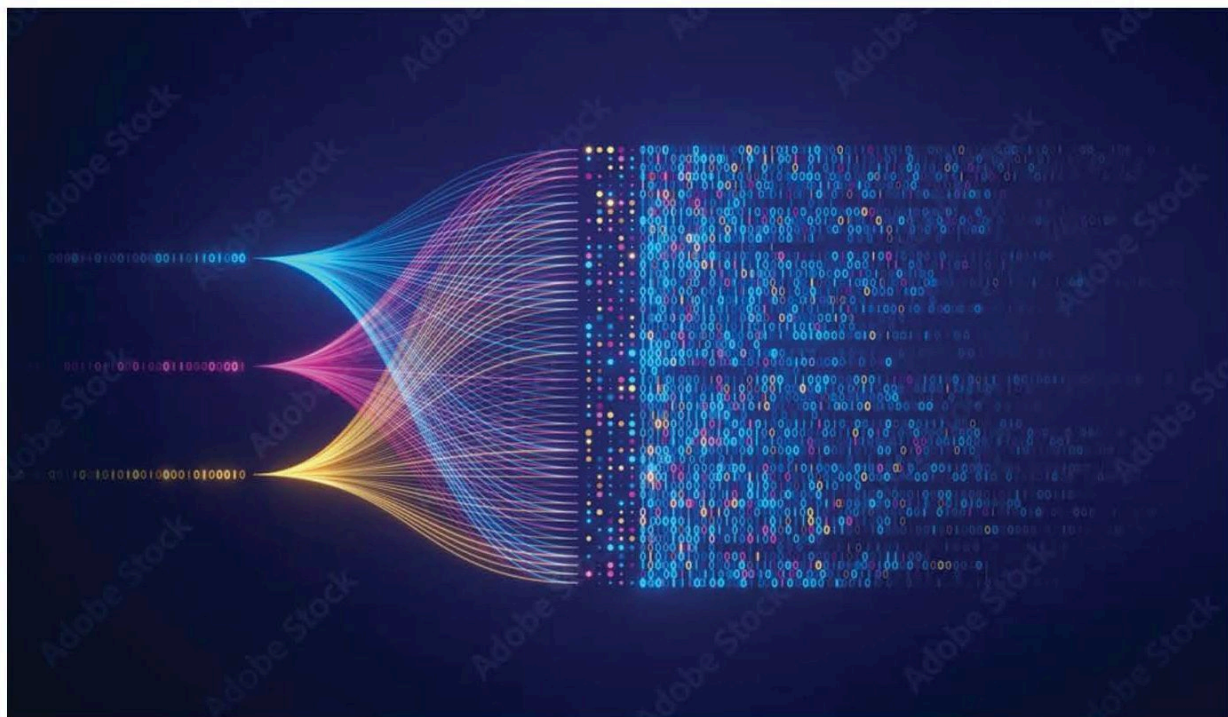
Fond: Fondul Social European+

Operațiune: Promovarea dezvoltării programelor de studii terțiare de înaltă calitate, flexibile și corelate cu cerințele pieței muncii

Titlul proiectului: Viitor Oltenia-Competențele VIITORului pentru studenți din Sud- Vest OLTENIA

Cod proiect: 312549

Contract de finanțare: G2024-86160/27.11.2024



1. Date generale (opțional, confidențial)

Vârsta:

2. Date generale (opțional, confidențial)

Genul:

Marchează un singur oval. Masculin Feminin Altul

3. Date generale (opțional, confidențial)

Domeniu de activitate:

Marchează un singur oval. Cadru didactic Student Manager academic

4. 1.În ce măsură considerați că Big Data influențează deja mediul academic?

Marchează un singur oval. Deloc Puțin Moderat Foarte mult

5. 2.Care considerați că sunt principalele beneficii ale utilizării Big Data în educație?
(*puteți selecta mai multe răspunsuri*)

Marchează un singur oval.

- Analiza aprofundată a performanței academice
- Personalizarea învățării și adaptarea conținutului
- Îmbunătățirea managementului instituțional
- Creșterea calității cercetării academice

6. 3. Care considerați că ar fi posibilele riscuri asociate integrării Big Data în mediul academic?

7. 4. Credeți că oferta educațională actuală este pregătită să răspundă provocărilor generate de Big Data?

Marchează un singur oval.

- Da
- Parțial
- Nu
- Nu știu

8. 5. Care sunt competențele esențiale pe care studenții ar trebui să le dețină în era Big Data?

9. 6. Considerați necesară introducerea unor cursuri/module specializate în Big Data în programele academice?

Marchează un singur oval.

- Da
- Nu
- Poate

10. 7. Care competențe transversale credeți că vor deveni mai relevante în contextul Big Data în următorii 5 ani? (*puteți selecta mai multe răspunsuri*)

Marchează un singur oval.

- Gândire analitică și interpretarea datelor
- Competențe digitale avansate
- Rezolvarea complexă a problemelor
- Colaborarea în echipe interdisciplinare

11. 8. În opinia dumneavoastră, Big Data are deja un impact asupra sistemului educațional?

Marchează un singur oval.

- Da, semnificativ
- Da, dar limitat
- Nu încă

12. 9. Cât de pregătită considerați că este instituția dumneavoastră pentru integrarea tehnologiilor Big Data în activitatea academică?

Marchează un singur oval.

- Foarte pregătită
- Parțial pregătită
- Nepregătită

13. 10. Ce competențe transversale considerați prioritare în contextul Big Data? *(puteți selecta mai multe)*

Marchează un singur oval.

- Gândirea critică și interpretarea datelor
- Alfabetizare digitală și Big Data
- Colaborare eficientă în mediul digital

14. 11. Ce schimbări credeți că ar trebui implementate în oferta educațională în contextul creșterii importanței Big Data? *(puteți selecta mai multe)*

Marchează un singur oval.

- Introducerea cursurilor de Big Data și analiză de date
- Modernizarea metodelor de predare utilizând tehnologii de analiză date
- Dezvoltarea infrastructurii digitale pentru Big Data
- Nu consider că este nevoie de schimbări majore

15. 12. Cine considerați că ar trebui să fie principalul responsabil în adaptarea ofertei educaționale la cerințele Big Data? *(puteți selecta mai multe răspunsuri)*

Marchează un singur oval.

- Ministerul Educației
- Instituțiile de învățământ superior
- Mediul privat și companiile din tehnologie

16. 13. Care considerați că este principala provocare în integrarea Big Data în educație? *(puteți selecta mai multe răspunsuri)*

Marchează un singur oval.

- Lipsa personalului calificat
- Costurile ridicate de implementare
- Rezistența instituțională și culturală la schimbare
- Probleme privind confidențialitatea datelor

17. 14. Care este cel mai important beneficiu al utilizării Big Data în educație? *(selectați un singur răspuns)*

Marchează un singur oval.

- Personalizarea procesului educațional
- Eficiența și precizia evaluării
- Management instituțional îmbunătățit

18. 15. Cum vedeți evoluția relației profesor-student ca urmare a implementării tehnologiilor Big Data?

Marchează un singur oval.

- Mai eficientă și apropiată
- Posibil mai distantă și impersonală
- Nu se va schimba semnificativ

19. 16. Ați fi interesat să participați la cursuri specializate despre Big Data și educație?

Marchează un singur oval.

- Da, cu siguranță
- Poate, dacă sunt relevante profesional
- Nu

20. 17. În ce măsură susțineți integrarea Big Data în toate nivelurile educaționale?

Marchează un singur oval.

- Total de acord
- De acord, dar cu anumite condiții
- Nu sunt de acord

Acest conținut nu este nici creat, nici aprobat de Google.

Formulare Google